



TARMAKBİR

TÜRK TARIM ALET VE MAKİNALARI İMALATÇILARI BİRLİĞİ

TARIM MAKİNALARI SEKTÖRÜ

TRAKTÖR RAPORU

(ÜRETİM, BAYİYE SATIŞLAR, İÇ PAZAR VE İHRACAT)

Ekim 2013

Meşrutiyet Cad. No:31/6 06420 Kızılay/Ankara
tarmakbir@tarmakbir.org www.tarmakbir.org (T):0.312.4193794 (3 hat) (F):0.312.4193753



ÜRETİM

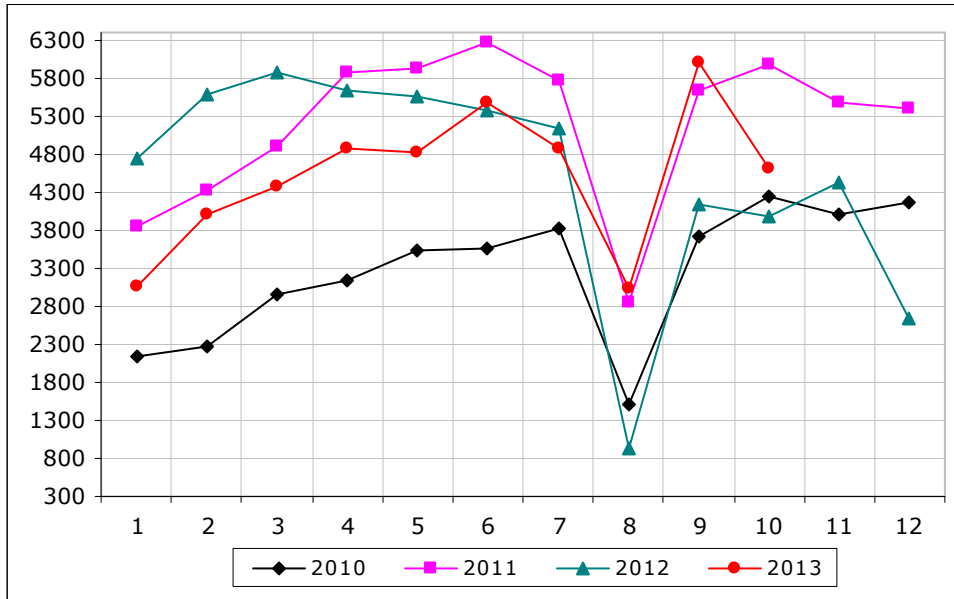
Araç Türü	Ekim 2012	Ekim 2013	Ocak- Ekim 2012	Ocak- Ekim 2013	Değişim %
Traktör	3.968	4.618	46.936	45.159	-3,8%

2013 Ekim ayında 4.618 adet traktör üretilmiştir. Üretim bir önceki yılın aynı ayına göre %16,3 artmıştır. Yılın ilk on ayında ise 45.159 adet traktör üretilmiş olup, geçen yılın ilk on ayına göre imalat %3,8 oranında azalmıştır. Son 4 yılın Ocak-Ekim dönemi üretim adetleri;

Araç Türü	2010	2011	2012	2013
Traktör	30.946	51.364	46.936	45.159

Üretim	Aylar												Toplam
	1	2	3	4	5	6	7	8	9	10	11	12	
2010	2.131	2.276	2.963	3.150	3.529	3.565	3.831	1.519	3.726	4.256	4.015	4.173	39.134
2011	3.845	4.332	4.894	5.880	5.935	6.264	5.756	2.857	5.625	5.976	5.477	5.409	62.250
2012	4.744	5.578	5.864	5.645	5.555	5.383	5.131	930	4.138	3.968	4.417	2.629	53.982
2013	3.073	4.015	4.364	4.865	4.821	5.492	4.881	3.037	5.993	4.618			45.159
2010 K	2.131	4.407	7.370	10.520	14.049	17.614	21.445	22.964	26.690	30.946	34.961	39.134	39.314
2011 K	3.845	8.177	13.071	18.951	24.886	31.150	36.906	39.763	45.388	51.364	56.841	62.250	62.250
2012 K	4.744	10.322	16.186	21.831	27.386	32.769	37.900	38.830	42.968	46.936	51.353	53.982	53.982
2013 K	3.073	7.088	11.452	16.317	21.138	26.630	31.531	34.548	40.541	45.159			45.159

K: Kümülatif



BAYİYE SATIŞ

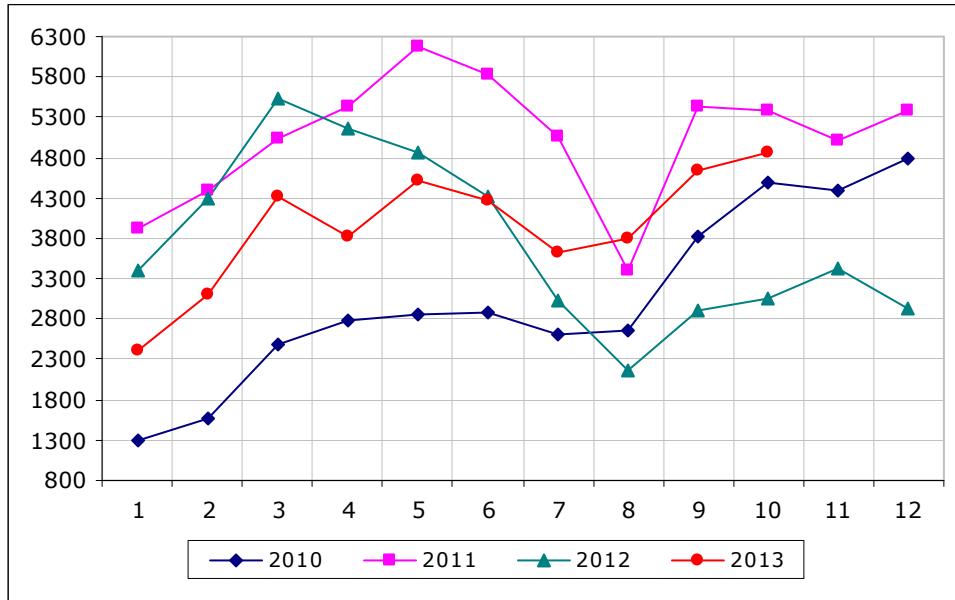
Araç Türü	Ekim 2012	Ekim 2013	Ocak- Ekim 2012	Ocak- Ekim 2013	Değişim %
Traktör	3.603	4.852	39.279	39.392	%

2013 Ekim ayında 4.852 adet traktörün bayilere satışı yapılmıştır. Bayilere satılan traktör miktarı bir önceki yılın aynı ayına göre % 35 artmıştır. Yılın ilk on ayında 39.392 adet traktörün bayiye satışı gerçekleştirilmiş olup, geçen yılın ilk on ayına göre satış rakamlarında bir değişiklik olmamıştır. Son 4 yılın Ocak-Ekim dönemi bayiye satış adetleri;

Araç Türü	2010	2011	2012	2013
Traktör	27.414	50.075	39.279	39.392

Bayilere Satışlar	Aylar												Toplam
	1	2	3	4	5	6	7	8	9	10	11	12	
2010	1.295	1.558	2.488	2.770	2.852	2.879	2.611	2.652	3.827	4.482	4.381	4.781	36.576
2011	3.913	4.388	5.042	5.433	6.182	5.818	5.059	3.411	5.441	5.388	5.013	5.376	60.464
2012	3.397	4.292	5.527	5.165	4.866	4.326	3.026	2.161	2.916	3.603	3.424	2.927	45.630
2013	2.422	3.100	4.329	3.832	4.507	4.280	3.636	3.791	4.646	4.852			39.392
2010 K	1.295	2.853	5.341	8.111	10.963	13.842	16.453	19.105	22.932	27.414	31.795	36.576	36.576
2011 K	3.913	8.301	13.343	18.776	24.958	30.776	35.835	39.246	44.687	50.075	55.088	60.464	60.464
2012 K	3.397	7.689	13.216	18.381	23.247	27.573	30.599	32.760	35.676	39.279	42.703	45.630	45.630
2013 K	2.422	5.522	9.851	13.683	18.187	22.467	26.103	29.894	34.540	39.392			39.392

K: Kümülatif



İÇ PAZAR

Araç Türü	Eylül 2012	Eylül 2013	Ocak- Eylül 2012	Ocak- Eylül 2013	Değişim %
Traktör	3.618	4.935	36.729	34.827	-5 %

2013 Eylül ayında 4.935 adet traktör iç pazarda satılmıştır. Satışlar bir önceki yılın aynı ayına göre %36 artmıştır. Yılın ilk dokuz ayında 34.827 adet traktör satışı gerçekleştirilmiş olup geçen yılın aynı dönemine göre satışlar %5 azalmıştır.

Son 4 yılın Ocak-Eylül dönemi satış adetleri;

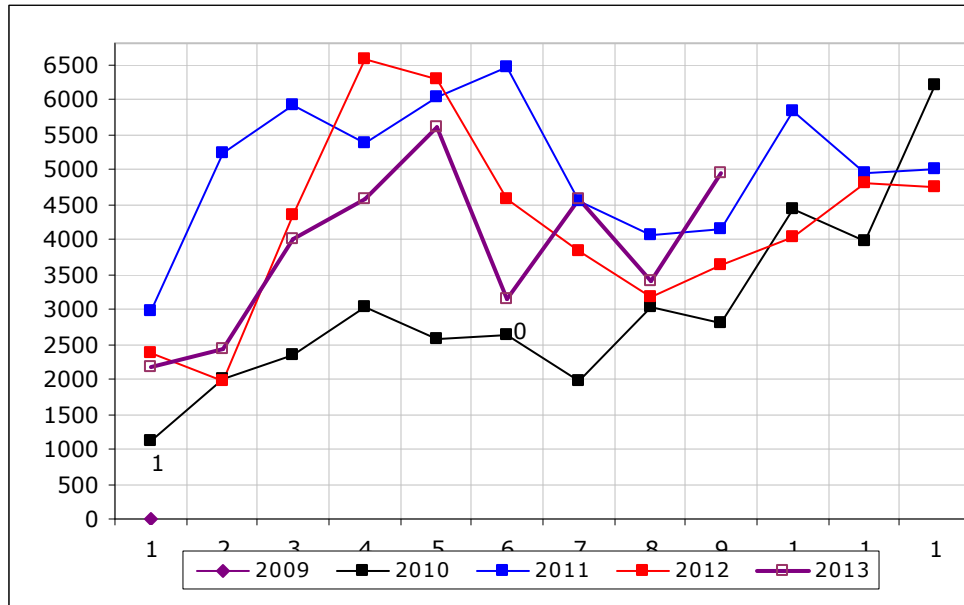
Araç Türü	2010	2011	2012	2013
Traktör	21.427	44.702	36.729	34.827

Trafik Tescil	Aylar												Toplam
	1	2	3	4	5	6	7	8	9	10	11	12	
2009	717	572	688	1.070	1.297	1.256	1.054	1.183	1.117	1.356	1.304	2.144	13.758
2010	1.111	1.991	2.330	3.039	2.568	2.638	1.965	3.019	2.806	4.425	3.979	6.201	36.072
2011	2.975	5.242	5.927	5.358	6.016	6.459	4.534	4.051	4.140	5.828	4.943	4.993	60.466
2012	2.362	1.984	4.348	6.579	6.273	4.569	3.837	3.159	3.618	4.027	4.807	4.757	50.320
2013	2.160	2.432	4.005	4.573	5.604	3.136	4.574	3.408	4.935				34.827
2013 K	2.160	4.592	8.597	13.170	18.774	21.910	26.484	29.982	34.827				34.827
Toplam %	6	7	11	13	16	9	13	10	14				100
K %	6	13	25	38	54	63	76	86	100				100

Rakamlar, son iki yıla ait modellerden oluşur.

K: Kümülatif

Kaynak: TÜİK



İHRACAT

Araç Türü	Ekim 2012	Ekim 2013	Ocak- Ekim 2012	Ocak- Ekim 2013	Değişim %
Traktör	1.220	1.101	12.834	12.611	-1,7%

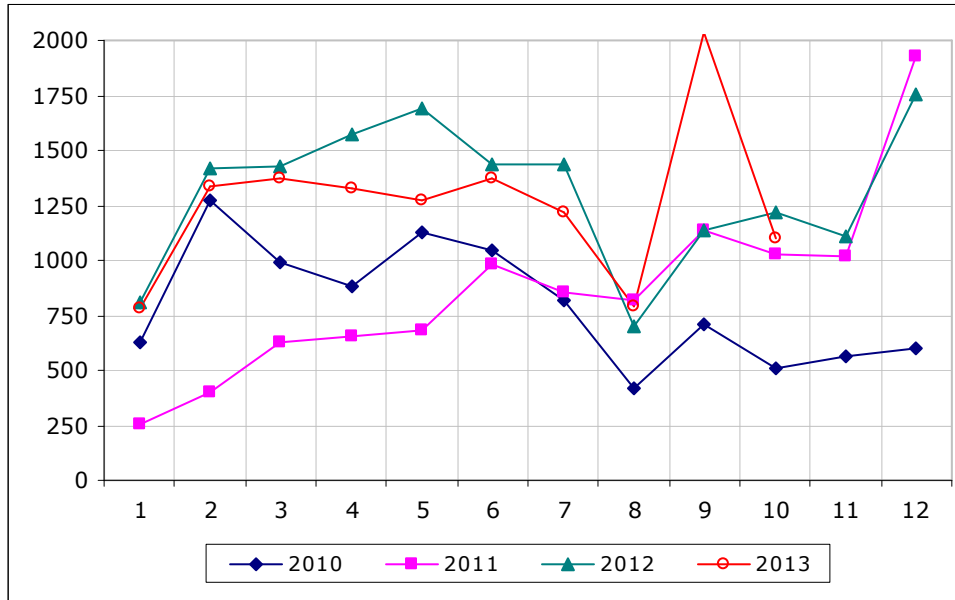
2013 Ekim ayında 1.101 adet traktör ihraç edilmiştir. İhracat bir önceki yılın aynı ayına göre % 10 azalmıştır. Yılın ilk on ayında ise 12.611 adet traktör ihraç edilmiş olup geçen yılın ilk on ayına göre ihracat %1,7 azalmıştır.

Orta Anadolu İhracatçıları Birliği resmi istatistiklerine göre sektörümüz Türkiye makine ihracatında 22 adet alt makina ürün grubu arasında 7. sırada yer almıştır. 2013 yılında ilk 8 ayda traktör aksam ve parçaları hariç 414 Milyon USD değerinde traktör ve ekipman ihracatı gerçekleştirilmiştir. Son 4 yılın Ocak-Ekim dönemi ihracat adetleri;

Araç Türü	2010	2011	2012	2013
Traktör	8.397	7.421	12.834	12.611

İhracat	Aylar												Toplam
	1	2	3	4	5	6	7	8	9	10	11	12	
2010	628	1.273	992	884	1.126	1.042	815	415	711	511	560	601	9.558
2011	255	396	624	654	679	980	852	819	1.136	1.026	1.019	1.925	10.365
2012	812	1.417	1.423	1.569	1.694	1.432	1.433	702	1.132	1.220	1.108	1.758	15.700
2013	785	1.339	1.372	1.331	1.270	1.375	1.215	789	2.034	1.101			12.611
2010 K	628	1.901	2.893	3.777	4.903	5.945	6.760	7.175	7.886	8.397	8.957	9.558	9.558
2011 K	255	651	1.275	1.929	2.608	3.588	4.440	5.259	6.395	7.421	8.440	10.365	10.365
2012 K	812	2.229	3.652	5.221	6.915	8.347	9.780	10.482	11.614	12.834	13.942	15.700	15.700
2013 K	785	2.124	3.496	4.827	6.097	7.472	8.687	9.476	11.510	12.611			12.611

K: Kümülatif



Hazırlayan:
Arzu Toklucu
Tarmakbir İstatistik ve Pazar Araştırma Bürosu